

$$f(x) = 3 \sin \left( 2\pi \left( x - \frac{1}{2\pi} \right) \right)$$
$$= a \sin ( b (x+c) ) + d$$
$$\vec{F} = m \vec{a}$$

# meccanica feminale

Baden-Württemberg  
Frühjahrshochschule

27.02.–02.03.2024  
Universität Stuttgart

## Schwerpunkt: Energie & Umwelt

- Life Cycle Sustainability
- Python
- KI
- Wasserstoff
- Werkstoffkunde
- Elektromobilität
- Erneuerbare Energien
- Simulation
- Werkstoffe
- Industrie 4.0
- Data Science
- ChatGPT
- ...

 Selected courses  
in English

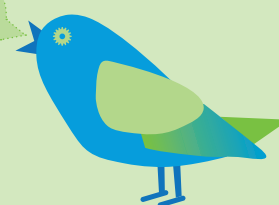


# Winter School & Networking

Fachkurse, Workshops, Social Skills,  
Exkursionen & Rahmenprogramm für  
MINT-Studentinnen & Fachfrauen



EARLY BIRD  
bis 22. DEZ!



#mfbw24

[www.meccanica-feminale.de](http://www.meccanica-feminale.de)